

# MACH

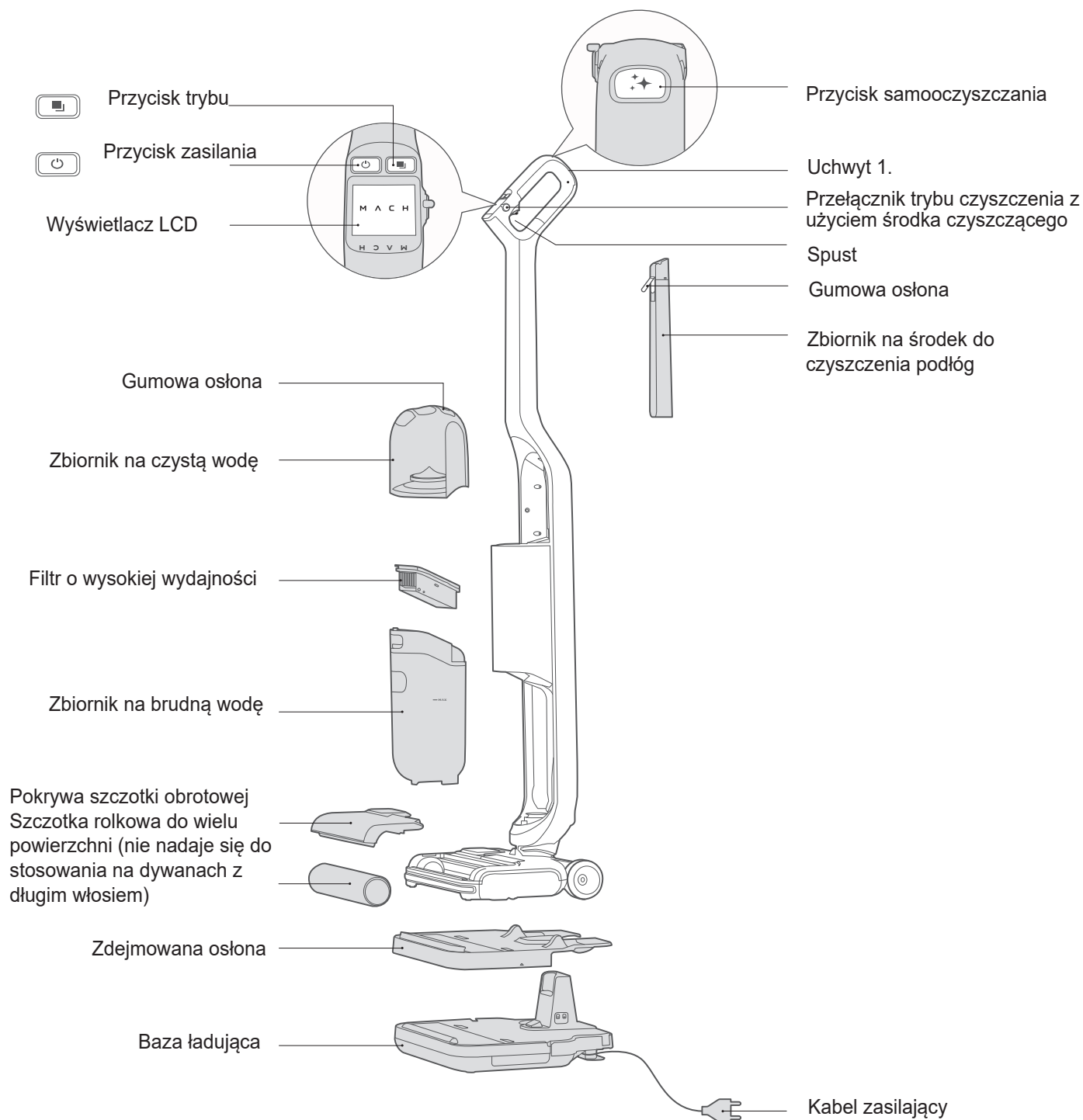
by eufy Clean

# V1 Ultra

Skrócona Instrukcja Obsługi



# Przegląd



Dodatkowy filtr o wysokiej wydajności

Środek do czyszczenia podłóg

Kwasek cytrynowy













Dodatkowa szczotka rolkowa do wielu powierzchni



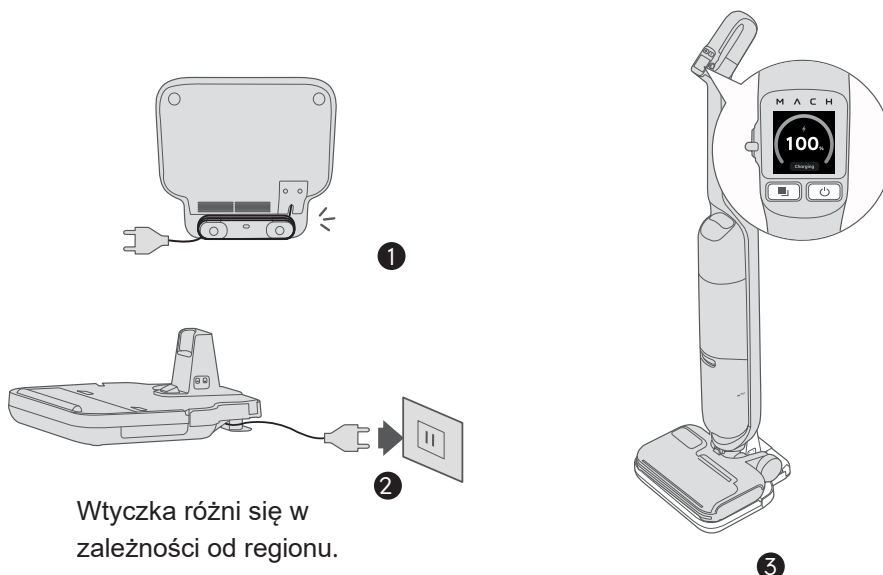
Narzędzie do czyszczenia

# Sterowanie przyciskami

Akcja		Funkcje	Akcja		Funkcje
	Naciśnij i przytrzymaj przycisk zasilania przez 1 sekundę	<ul style="list-style-type: none"><li>• Włącz lub wyłącz</li></ul>		Wciśnij przycisk samoczyszczenia	<ul style="list-style-type: none"><li>• Rozpocznij samooczyszczenie i automatyczne osuszanie</li></ul>
	Wciśnij przycisk zasilania	<ul style="list-style-type: none"><li>• Podczas czyszczenia wstrzymaj lub wznów bieżące zadanie</li><li>• Podczas ustawiania menu przejdź do poprzedniej opcji menu</li></ul>		Naciśnij i przytrzymaj przycisk samoczyszczenia przez 2 sekundy	<ul style="list-style-type: none"><li>• Włącz lub wyłącz komunikaty głosowe</li></ul>
				Naciśnij przycisk samoczyszczenia 3razy pod rząd (podczas czyszczenia)	<ul style="list-style-type: none"><li>• Włączanie lub wyłączanie funkcji szybkiego suszenia podłogi Jetblade™</li></ul>
	Naciśnij i przytrzymaj przycisk trybu przez 1 sekundę	<ul style="list-style-type: none"><li>• Wejdź w tryb ustawień menu</li></ul>		Przytrzymaj spust	<ul style="list-style-type: none"><li>• W trybie inteligentnym - włącza bardziej intensywne mopowanie</li><li>• W trybie pary - wypuszcza parę</li><li>• W trybie ssania- włącza silniejsze ssanie</li></ul>
				Przytrzymaj spust przez 2 sekundy (po umieszczeniu na stacji ładującej)	<ul style="list-style-type: none"><li>• Wysusz szczotkę rolkową</li></ul>
				Naciśnij spust	<ul style="list-style-type: none"><li>• Podczas ustawiania menu potwierdź wybór</li></ul>
	Naciśnij przycisk trybu	<ul style="list-style-type: none"><li>• Wybierz tryb<ul style="list-style-type: none"><li>• <b>Tryb inteligentny (domyślny-na mokro):</b> Do zmywania i mycia twardych podłóg</li><li>• <b>Tryb pary (na sucho):</b> Idealny do usuwania uporczywych plam i bakterii (zaleca się stosowanie trybu pary na zabezpieczonych podłogach z twardego drewna, marmuru, płytek i kamienia, aby uniknąć uszkodzeń)</li><li>• <b>Tryb ssania (na sucho):</b> Idealny do czyszczenia dywanów lub zbierania suchych/płynnych odpadów z podłogi</li></ul></li><li>• Podczas ustawiania menu przejdź do następnej opcji menu</li></ul>		Obróć w kierunku przeciwnym do ruchu wskazówek zegara	<ul style="list-style-type: none"><li>• Włącz użycie płynu czyszczącego</li></ul>
				Obrócić zgodnie z ruchem wskazówek zegara	<ul style="list-style-type: none"><li>• Wyłącz użycie płynu czyszczącego</li></ul>

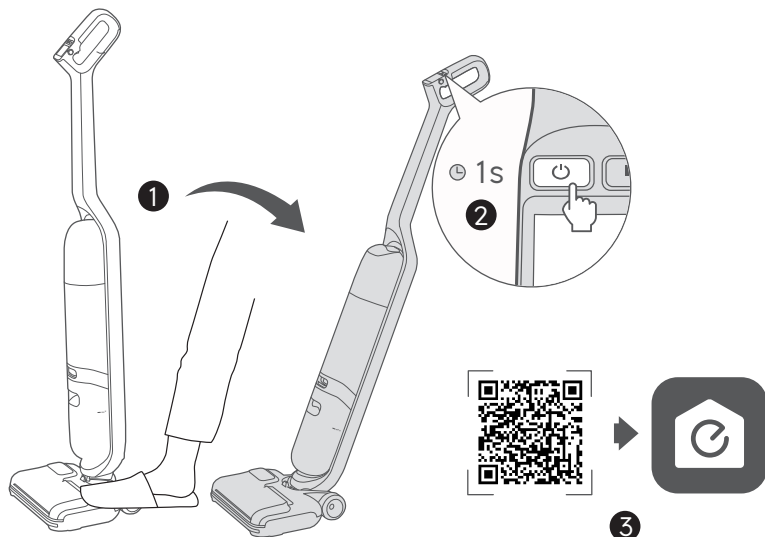
## Ładowanie

Przed pierwszym użyciem całkowicie naładuj odkurzacz Mach. Może to potrwać ok. 4 godzin



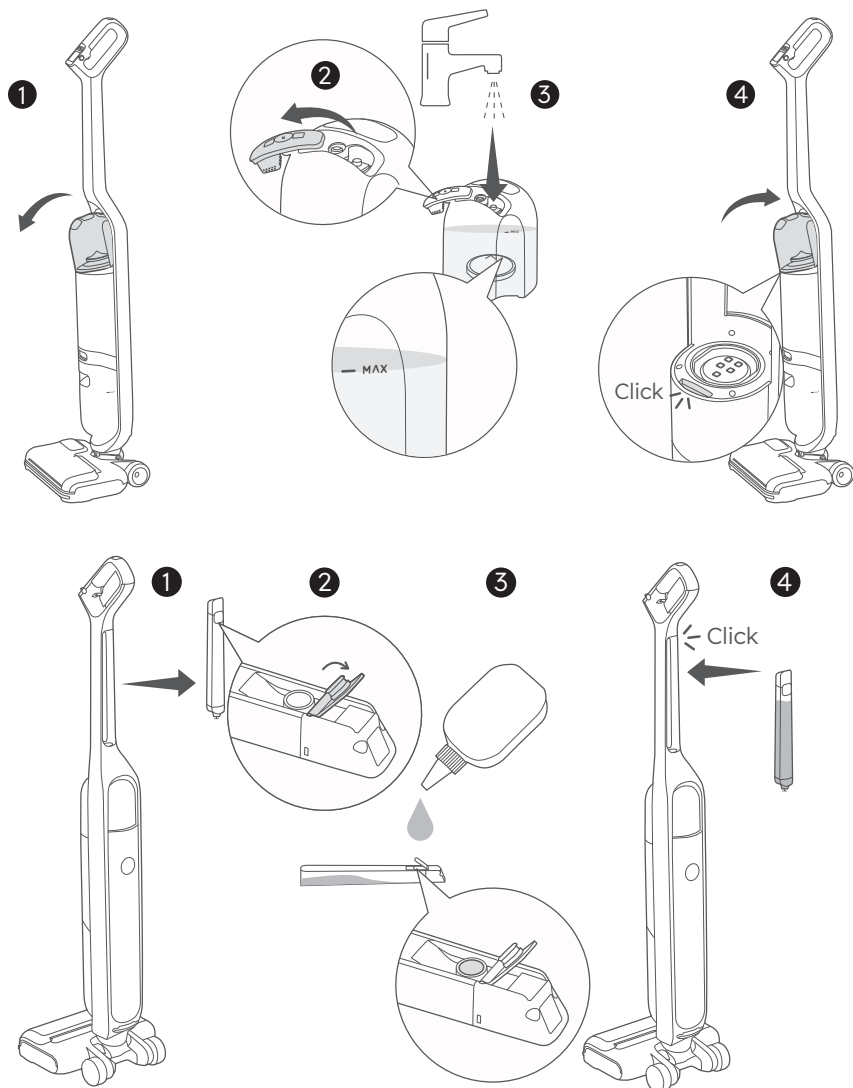
## Początkowe ustawienia

- Upewnij się, że Twój smartfon lub tablet ma system iOS 10.0+ lub Android 5.0+.
- Aby lepiej zrozumieć działanie i konserwację tego urządzenia oraz uzyskać informacje o najnowszych usługach i produktach, zeskanuj kod QR i pobierz aplikację eufy Clean.



- 1 Delikatnie naciśnij stopę odkurzacza i pociągnij uchwyt do tyłu, aż usłyszysz kliknięcie.
- 2 Naciśnij i przytrzymaj przycisk zasilania przez 1 sekundę, aby włączyć odkurzacz MACH. Wyświetlacz LCD zaświeci się.
- 3 Podczas pierwszego użycia animacja poprowadzi Cię przez naukę podstawowych operacji tego urządzenia. Wybierz język komunikatów głosowych, zeskanuj kod QR, aby pobrać aplikację eufy Clean i nawiązać połączenie Wi-Fi.

## Korzystanie z odkurzacza MACH

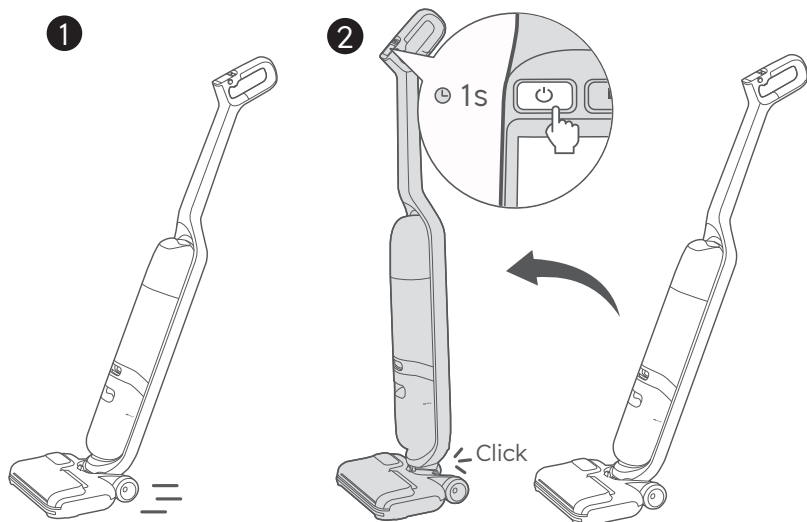


### Wlej czystą wodę

- 1 Wyjmij zbiornik na czystą wodę
- 2 Otwórz gumową osłonę.
- 3 Dodaj wodę z kranu, aż osiągnie linię wody MAX.
  - Nie używaj wody mineralnej ani oczyszczonej.
  - Nie dodawaj gorącej wody o temperaturze powyżej 50 stopni do zbiornika na wodę.
- 4 Włóż z powrotem zbiornik czystej wody. Usłyszysz kliknięcie, gdy zbiornik wody zostanie zablokowany.

### Dodaj środek do czyszczenia podłóg

- 1 Wyjmij zbiornik na środek do czyszczenia podłóg.
- 2 Otwórz gumową osłonę.
- 3 Dodaj środek do czyszczenia podłóg do zbiornika
  - Aby sprzątać z użyciem środka czyszczącego, upewnij się, że przełącznik trybu jest w odpowiedniej pozycji.
- 4 Wymień zbiornik na środek do czyszczenia podłóg. Usłyszysz kliknięcie, gdy zostanie zablokowany na swoim miejscu.



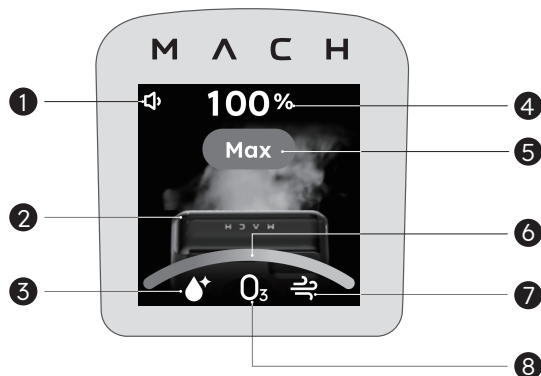
## Rozpocznij / Zatrzymaj czyszczenie

- 1 Po wstępnej konfiguracji domyślnie rozpocznij czyszczenie w trybie inteligentnym.
  - Aby zmienić tryb czyszczenia, naciśnij przycisk trybu.
  - Aby wstrzymać lub wznowić bieżące zadanie, naciśnij przycisk zasilania.
- 2 Aby zatrzymać czyszczenie, naciśnij i przytrzymaj przycisk zasilania przez 1 sekundę lub popchnij uchwyt do przodu, aż usłyszysz kliknięcie.

- Możesz dostosować swoje ustawienia i uzyskać więcej informacji z menu. Aby dowiedzieć się, jak korzystać z menu, zapoznaj się z instrukcją obsługi online.
- Zaleca się czyszczenie dywanów w trybie ssania.

## Wyświetlacz LCD

Wyświetlacz LCD pokazuje stan pracy odkurzacza MACH.

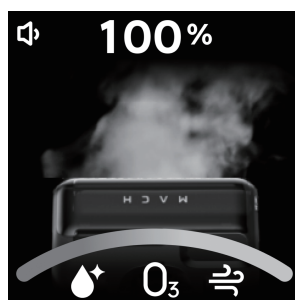


- 1 Pokazuje aktualny poziom głośności komunikatów głosowych (Wysoki / Niski / Wycisz)
- 2 Pokazuje animację bieżącego trybu pracy
- 3 Świeci się gdy aktywny jest tryb czyszczenia z użyciem środka czyszczącego
- 4 Pokazuje aktualny stan ładowania / poziom naładowania baterii. Pokazuje nazwę bieżącego trybu podczas przełączania trybów pracy
- 5 Świeci się, gdy urządzenie pracuje z maksymalną mocą
- 6 Inteligentnie pokazuje aktualny stan czystości Twojej podłogi
- 7 Podświetla się, gdy włączona jest funkcja szybkiego suszenia podłogi Jetblade™
- 8 Podświetla się gdy włączona jest funkcja ozonu

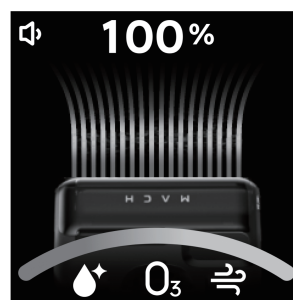
Tryb inteligentny



Tryb pary



Tryb ssania

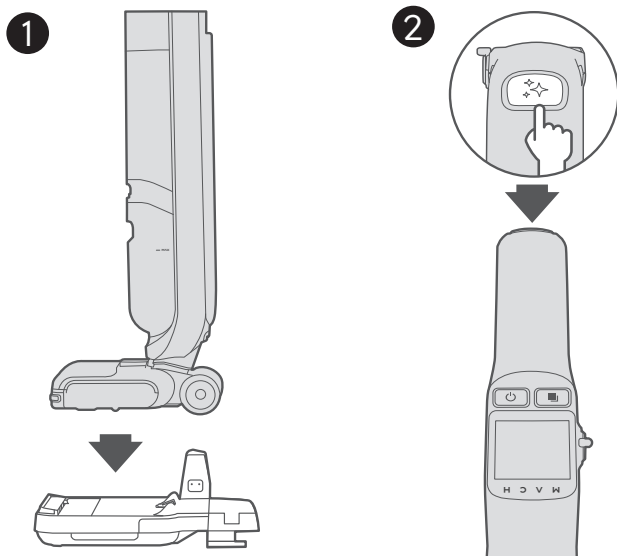


czerwony pasek	czerwony i niebieski pasek	niebieski pasek
brudna	średnio- brudna	czysta

## Samooczyszczanie i samo-suszenie

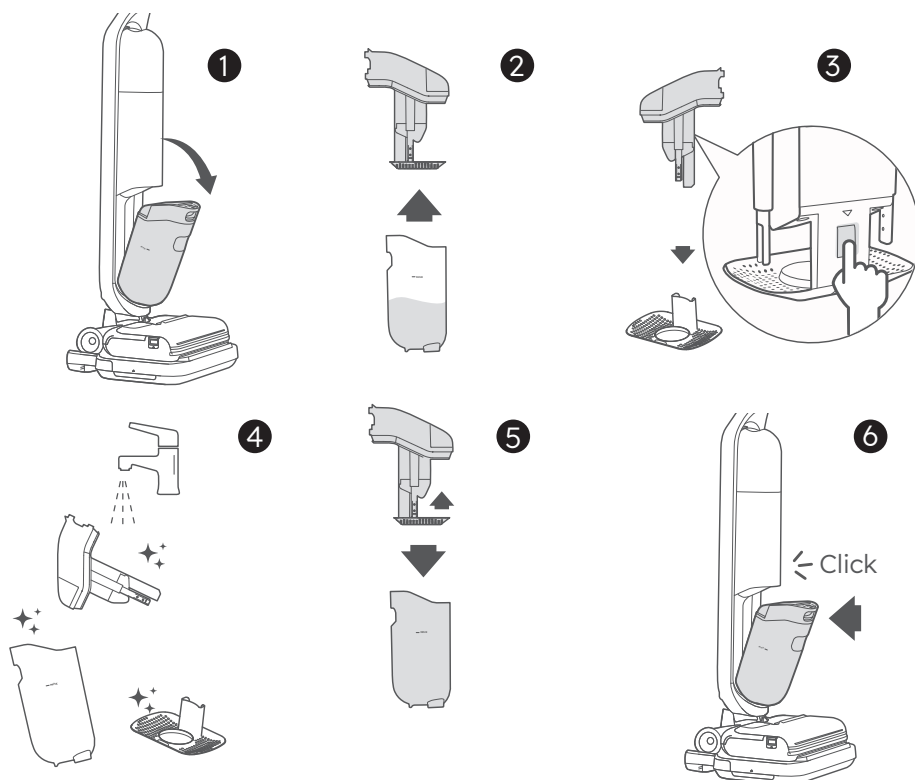


Przed przystąpieniem do samooczyszczania należy upewnić się, że zbiornik czystej wody jest napełniony do ponad połowy.



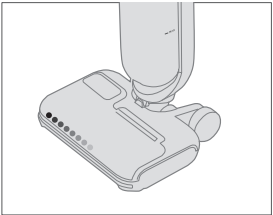
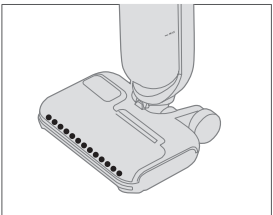
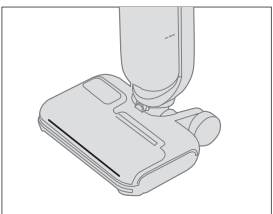
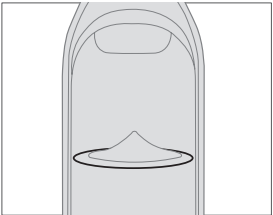
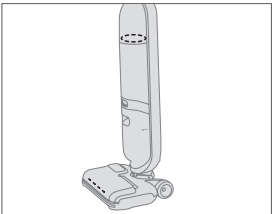
- 1 Umieść odkurzacz MACH na stacji ładującej.
- 2 Naciśnij przycisk samooczyszczania.
  - Odkurzacz MACH automatycznie wyczyści i wysuszy szczotkę rolkową.
  - Aby uzyskać lepszy efekt czyszczenia, przed rozpoczęciem samooczyszczania włącz przełącznik trybu czyszczenia z użyciem środka czyszczącego.
- 3 Gdy szczotka rolkowa będzie w trybie samo-suszenia, system poprosi o wyczyszczenie zbiornika na brudną wodę

## Czyszczenie zbiornika brudnej wody



- 1 Wyjmij zbiornik na brudną wodę.
- 2 Oddziel górny pojemnik od zbiornika brudnej wody.
- 3 Wyjmij separator stałych odpadów
- 4 Zbiornik na brudną wodę i wszystkie elementy dokładnie wypłucz wodą
- 5 Ponownie zamontuj zbiornik na brudną wodę.
- 6 Wsuń zbiornik na brudną wodę z powrotem do odkurzacza MACH.

## Sygnalizacja świetlna

Status kontrolki	Wskaźnik		Status
Lampka stanu pary		Przewijające się czerwone światło	Przygotowanie pary
		Pulsujące czerwone światło	Gotowy do uwolnienia pary
		Stałe czerwone światło	Uwolnij parę (podczas trzymania spustu)
	Wyłączone		Wydź z trybu pary
Lampka stanu ozonu		Stałe białe światło	Włącz dezynfekcję ozonem
	Wyłączone		Wyłącz dezynfekcję ozonem
Lampka stanu pary + Lampka stanu ozonu		Miga na czerwono (oba światła)	Wskazuje, że należy rozpocząć samooczyszczanie lub wyczyścić zbiornik na brudną wodę



- Gdy odkurzacz MACH jest ustawiony w pozycji pionowej i nie pracuje przez 5 minut, a nie uruchomiono samooczyszczania ani nie wyczyściłeś zbiornika na brudną wodę, czerwone kontrolki stanu będą migać przez maksymalnie 5 minut.
- Aby wyłączyć czerwone lampki ostrzegawcze, postępuj zgodnie z instrukcjami wyświetlanymi na ekranie, aby rozpocząć samooczyszczanie lub wyczyścić zbiornik na brudną wodę.
- Możesz także wyłączyć czerwone światła za pomocą aplikacji eufy Clean.

## Obsługa klienta

Filmy instruktażowe, często zadawane pytania, podręczniki i więcej informacji można znaleźć na stronie:

<https://support.eufylife.com>

**Gwarancja:** 24-miesięczna ograniczona gwarancja

### DYSTRYBUCJA W POLSCE :

**CSI S.A.**

ul. Jasnogórska 69; 31-358 Kraków



[sdserwis@csi.krakow.pl](mailto:sdserwis@csi.krakow.pl)

Skrócona instrukcja obsługi dotyczy rutynowego czyszczenia. Szczegółowe instrukcje można znaleźć w instrukcjach obsługi online. Zeskanuj ten kod QR, aby uzyskać instrukcje obsługi online.



Marka MACH dąży do poprawy wydajności produktów i zapewnienia dokładności Skróconej instrukcji obsługi. Jeśli istnieje jakakolwiek niezgodność między ilustracjami a rzeczywistym działaniem z powodu aktualizacji oprogramowania, pierwszeństwo ma faktyczna funkcja produktu. Marka MACH zastrzega sobie prawo do wprowadzania zmian w niniejszej skróconej instrukcji obsługi bez uprzedniego powiadomienia.